

A 10/2007 (II. 27.) SzMM rendelettel módosított 1/2006 (II. 17.) OM rendelet Országos Képzési Jegyzékről és az Országos Képzési Jegyzékbe történő felvétel és törlés eljárási rendjéről alapján.

Szakképesítés, szakképesítés-elágazás, rész-szakképesítés, szakképesítés-ráépülés azonosító száma és megnevezése, valamint a kapcsolódó szakképesítés megnevezése:

54 482 01 0010 54 01	Adatbázistervező	Adatbázis adminisztrátor
54 482 01 0010 54 02	Adatelemző	Adatbázis adminisztrátor
54 481 01 1000 00 00	CAD-CAM informatikus	CAD-CAM informatikus
54 481 01 1000 00 00	CAD-CAM informatikus	CAD-CAM informatikus
54 481 02 0010 54 01	Infokommunikációs alkalmazásfejlesztő	Informatikai alkalmazásfejlesztő
54 481 02 0010 54 02	Információrendszer-elemző és -tervező	Informatikai alkalmazásfejlesztő
54 481 02 0010 54 03	Internetes alkalmazásfejlesztő	Informatikai alkalmazásfejlesztő
54 481 02 0010 54 04	Szoftverfejlesztő	Informatikai alkalmazásfejlesztő
54 481 03 0010 54 01	Informatikai hálózattervező és -üzemeltető	Informatikai rendszergazda
54 481 03 0010 54 02	Informatikai műszerész	Informatikai rendszergazda
54 481 03 0010 54 03	IT biztonság technikus	Informatikai rendszergazda
54 481 03 0010 54 04	IT kereskedő	Informatikai rendszergazda
54 481 03 0010 54 05	Számítógéprendszer-karbantartó	Informatikai rendszergazda
54 481 03 0010 54 06	Szórakoztatótechnikai műszerész	Informatikai rendszergazda
54 481 03 0010 54 07	Webmester	Informatikai rendszergazda
54 481 03 0100 52 01	Számítástechnikai szoftverüzemeltető	Informatikai rendszergazda
54 481 04 0010 54 01	Gazdasági informatikus	Informatikus
54 481 04 0010 54 02	Infostruktúra menedzser	Informatikus
54 481 04 0010 54 03	Ipari informatikai technikus	Informatikus
54 481 04 0010 54 04	Műszaki informatikus	Informatikus
54 481 04 0010 54 05	Távközlési informatikus	Informatikus
54 481 04 0010 54 06	Telekommunikációs informatikus	Informatikus
54 481 04 0010 54 07	Térinformatikus	Informatikus
54 482 02 0010 54 01	IT mentor	IT kommunikációs szolgáltató
54 482 02 0010 54 02	Közösségi informatikai szolgáltató	IT kommunikációs szolgáltató
54 482 02 0010 54 03	Oktatási kommunikációtechnikus	IT kommunikációs szolgáltató
54 213 04 0010 54 01	Designer	Multimédia-alkalmazás fejlesztő
54 213 04 0010 54 02	E-játék fejlesztő	Multimédia-alkalmazás fejlesztő
54 213 04 0010 54 03	E-learning tananyagfejlesztő	Multimédia-alkalmazás fejlesztő
54 213 04 0010 54 04	Multimédiafejlesztő	Multimédia-alkalmazás fejlesztő
54 213 04 0010 54 05	Tartalommenedzser	Multimédia-alkalmazás fejlesztő

I. A helyes megállapítás kiválasztására irányuló rövid feladatok

1. Karikázza be az alábbiak közül a helyesnek tartott megállapítás(ok) betűjelét!
(Több helyes megállapítás is lehetséges!) **Összesen: 30 pont**

FIGYELEM! Az egyes feladatoknál, ha mind a négy választ bekarikázza, a megoldás érvénytelenné válik! Minden helyes válasz 1 pont.

- 1.1. Az alábbiak közül mi jellemző az egyéni vállalkozóra?
A) vállalkozásában korlátozottan felelős
B) vállalkozásában teljes vagyonával, korlátlanul felelős
C) alkalmazottat foglalkoztathat
D) jogi személyiség
- 1.2. Az alábbiak közül mi jellemző a korlátolt felelősségű társaságra?
A) nem jogi személyiség
B) jogi személyiség
C) **alapító vagyon minimum 500 000 Ft**
D) alapító vagyon minimum 3 000 000 Ft
- 1.3. Melyek a betéti társaságra jellemző tulajdonságok?
A) **a beltagnak korlátlan a felelőssége**
B) az alapító vagyon minimum 500 000 Ft
C) **a kültagnak korlátolt a felelőssége**
D) **nem jogi személyiség**
- 1.4. Melyik az az eljárás, amely esetén még nem biztos, hogy megszűnik a gazdasági társaság?
A) felszámolás
B) csődeljárás
C) végelszámolás
D) átalakulás
- 1.5. Melyik hivatalnál kell bejegyeztetni a gazdasági társaságot?
A) a helyi önkormányzat hivatalánál
B) az adóhivatalnál (APEH)
C) cégbíróságnál
D) a nyugdíj igazgatóságnál
- 1.6. Mi jellemzi a vállalati részvényt?
A) **tulajdonjogot testesít meg**
B) készpénzt helyettesít
C) **osztalék kapható utána**
D) a korlátolt felelősségű társaság vagyona

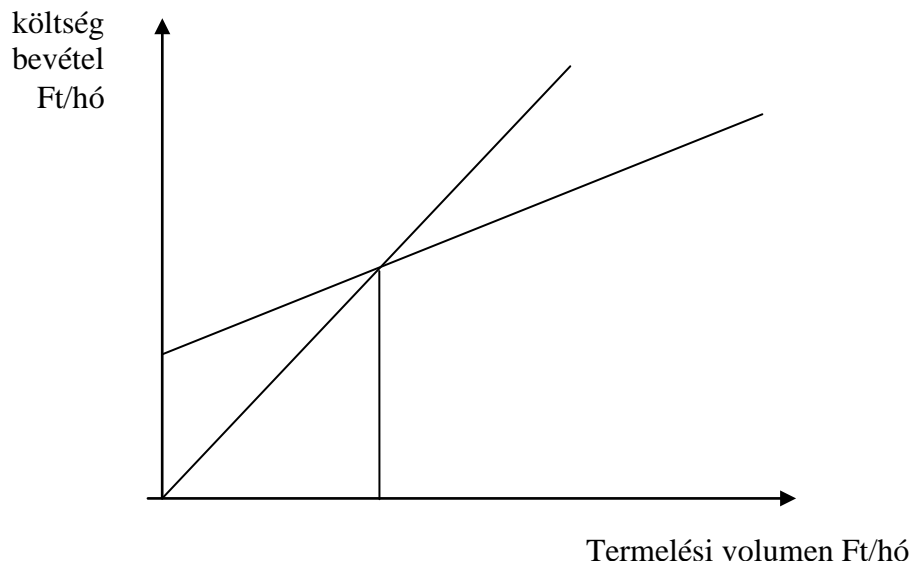
- 1.7. Miből állhat a gazdasági társaság törzstőkéje?
A) a tagok bankbetétjéből
B) a tagok pénzbetétjéből
C) a tagok pénzbetétjéből és apportjából
D) a tag hozzátartozójának vagyonából
- 1.8. Az alábbiak közül melyik szükséges vállalkozói tulajdonság?
A) **gyakorlati érzék**
B) barátságosság
C) **innovációs készség**
D) **állhatatosság**
- 1.9. A vállalkozói igazolvány kiváltását hol lehet megtenni?
A) az adóhivatalban (APEH)
B) a területileg illetékes önkormányzat okmányirodájában
C) a cégbíróságnál
D) a gazdasági kamarában
- 1.10. Melyek a felügyelőbizottság feladatai?
A) **a társaság könyveit és iratait megvizsgálhatja**
B) felügyeli a társaság alkalmazottait
C) **a gazdasági társaság legfőbb szerve részére ellenőriz**
D) **a vezető tisztségviselőktől felvilágosítást kér**
- 1.11. Az alábbiak közül melyek a kötelező tartalmi elemek a munkaszerződésben?
A) a bérfizetés napja
B) a munkavállaló munkaköre
C) **a munkavégzés helye**
D) a felmondás szabálya
- 1.12. Az alábbiak közül mikor szüntethető meg a munkaviszony azonnali hatállyal?
A) felmondás esetén
B) próbaidő alatt
C) **a munkaviszony határozott idejének lejártával**
D) rendes felmondással
- 1.13. Melyek a helyes jellemzők a piaci szegmentációra?
A) **a piacot homogén csoportokra osztják**
B) a piacot szeletekre osztják
C) a piacon csak bizonyos szegmensekben tevékenykedik a vállalkozás
D) **kialakítják a piac olyan csoportját, amely azonos tulajdonságokkal rendelkezik**

- 1.14. Az alábbiak közül melyek a 4P helyes összetételei?
A) termék, ár, értékesítési csatorna, reklám
B) termék, ár, hely, marketingkommunikáció
C) termék, ár, disztribúció, marketingkommunikáció
D) termék, ár, hely, reklám
- 1.15. Az alábbiak közül melyek alkotják a marketingkommunikációt?
A) reklámozás, árképzés, kapcsolatépítés
B) értékesítés útvonala, reklámozás, vállalati arculat
C) reklámozás, kapcsolatépítés, vállalati arculat
D) vevőszolgálat, csomagolás, reklám

2. Egészítse ki a mondatokat a helyes fogalmakkal!**Összesen: 45 pont**

- 2.1. A stratégia olyan koncepció, amely meghatározza a vállalkozás fő törekvéseit, **hosszú** távú célkitűzéseit, valamint meghatározza azokat a módokat és eszközöket, amelyek a **célok** megvalósulásához vezetnek. 6 pont
- 2.2. A GYELV olyan kockázatelemzés, amely meghatározza a vállalkozás: 12 pont
- a. **gyengeségeit,**
 - b. **erősségeit,**
 - c. **lehetőségeit,**
 - d. **veszélyeit.**
- 2.3. A fedezeti pont megmutatja, hogy a vállalkozás milyen termelési mennyiségtől válik **nyereségessé.** 5 pont

- 2.4. Az alábbi koordináta-rendszerbe rajzolja bele egy vállalkozás tetszőleges összköltség-görbáját, valamint a bevételi görbét, és jelölje be a fedezeti pontot! 12 pont



- 2.5. Részletesen ismertesse az önköltséget és az arra épülő árkalkulációt! 10 pont

Közvetlen költségek (anyag + bér) + közvetett költségek (energia, amortizáció, stb.) + gyári haszon = ár

II. Esettanulmány

Önéletrajz készítése

Összesen: 25 pont

Ön egy 5 éve dolgozó gazdasági informatikus, aki 2 munkahelyen dolgozott már, és most szeretné megpályázni egy közepes vállalat gazdasági csoportvezetői állását. Készítse el az önéletrajzát úgy, hogy abból kiderüljön, hogy Ön a legalkalmasabb!

Minimális tartalom:

Személyes adatok	2 pont
Előző munkahelyek	4 pont
Képzettségek	5 pont
Egyéni képességek, készségek	5 pont
Referenciák	5 pont
Kiegészítő információk	4 pont

A javítási-értékelési útmutatótól eltérő, más helyes megoldásokat is el kell fogadni.

Összesen: 100 pont

100% = 100 pont

EBBEN A VIZSGARÉSZBEN A VIZSGAFELADAT ARÁNYA 40 %.